

Indagine conoscitiva sulla dinamica dei prezzi della filiera dei prodotti petroliferi, nonché sulle ricadute dei costi dell'energia elettrica e del gas sui redditi delle famiglie e sulla competitività delle imprese

**AUDIZIONE
ANIGAS**

**Senato della Repubblica
Commissione Industria,
Commercio, Turismo**

Roma, 10 marzo 2009



Decreto Letta: separazione societaria

Fino al 2001



Da 1/1/2002

Azienda di
DISTRIBUZIONE



Impresa del gas:
gestisce la rete e
vende il gas ai clienti

Azienda di
VENDITA



Filiera del gas: alcuni numeri

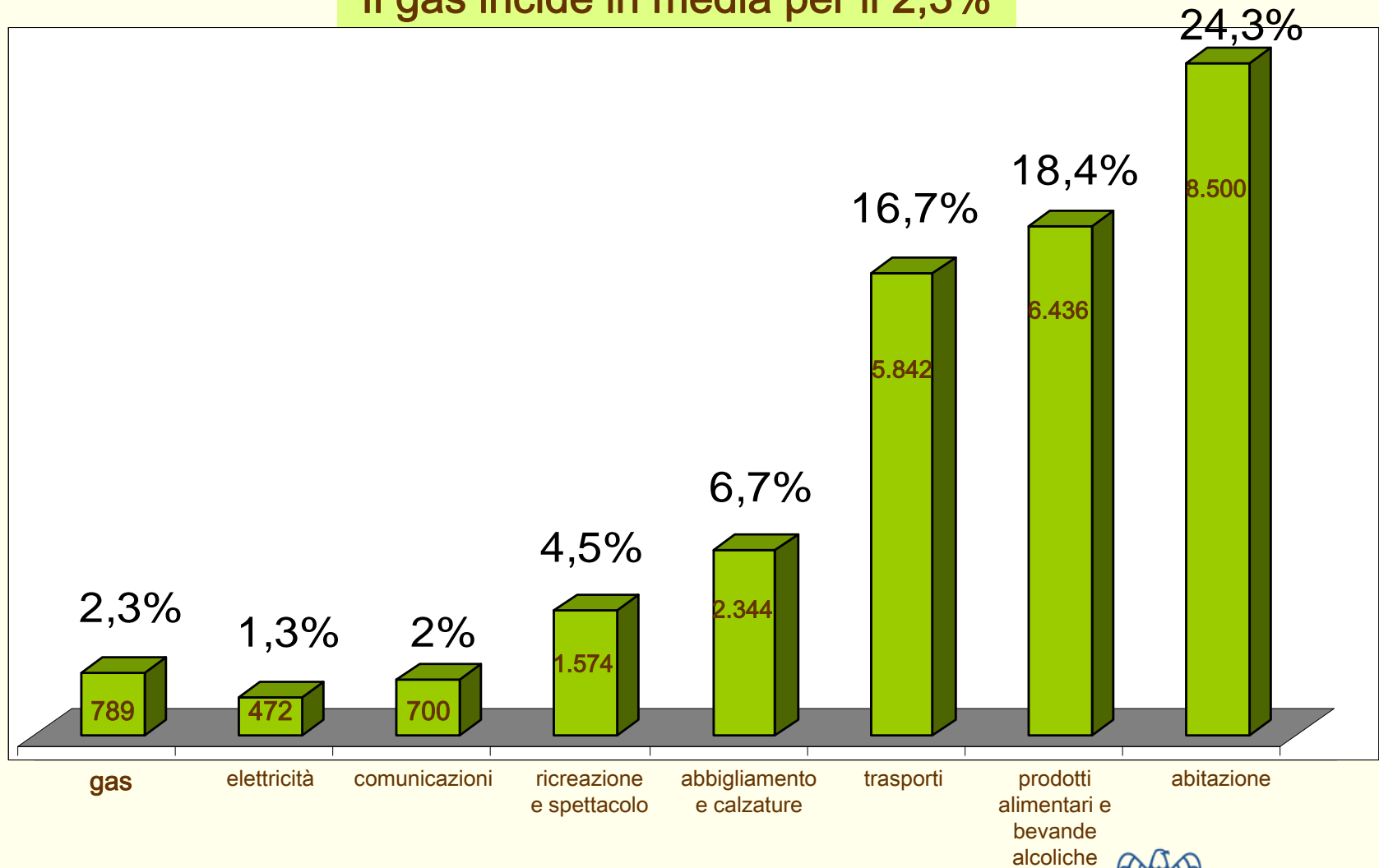
Fatturato	~ 30 miliardi
Investimenti	> 2 miliardi all'anno
Clienti	> 20 milioni
Occupati	>25mila addetti

Azienda di vendita

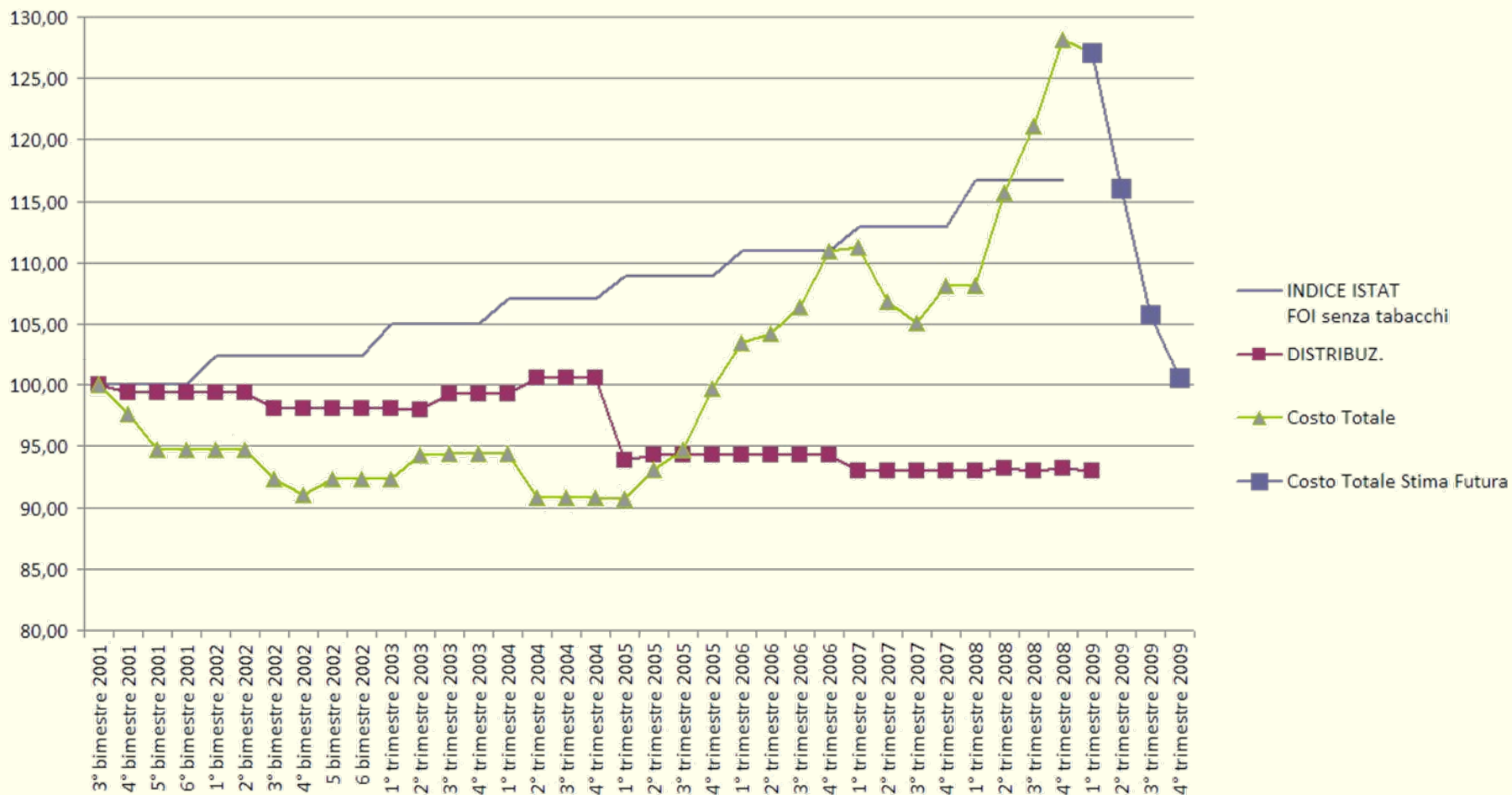
- Acquista il gas dai Paesi produttori e dai grossisti
- Mantiene i contatti commerciali con i clienti finali
- Emette le bollette con la fatturazione dei consumi

Peso di alcuni consumi per la famiglia media italiana

Il gas incide in media per il 2,3%

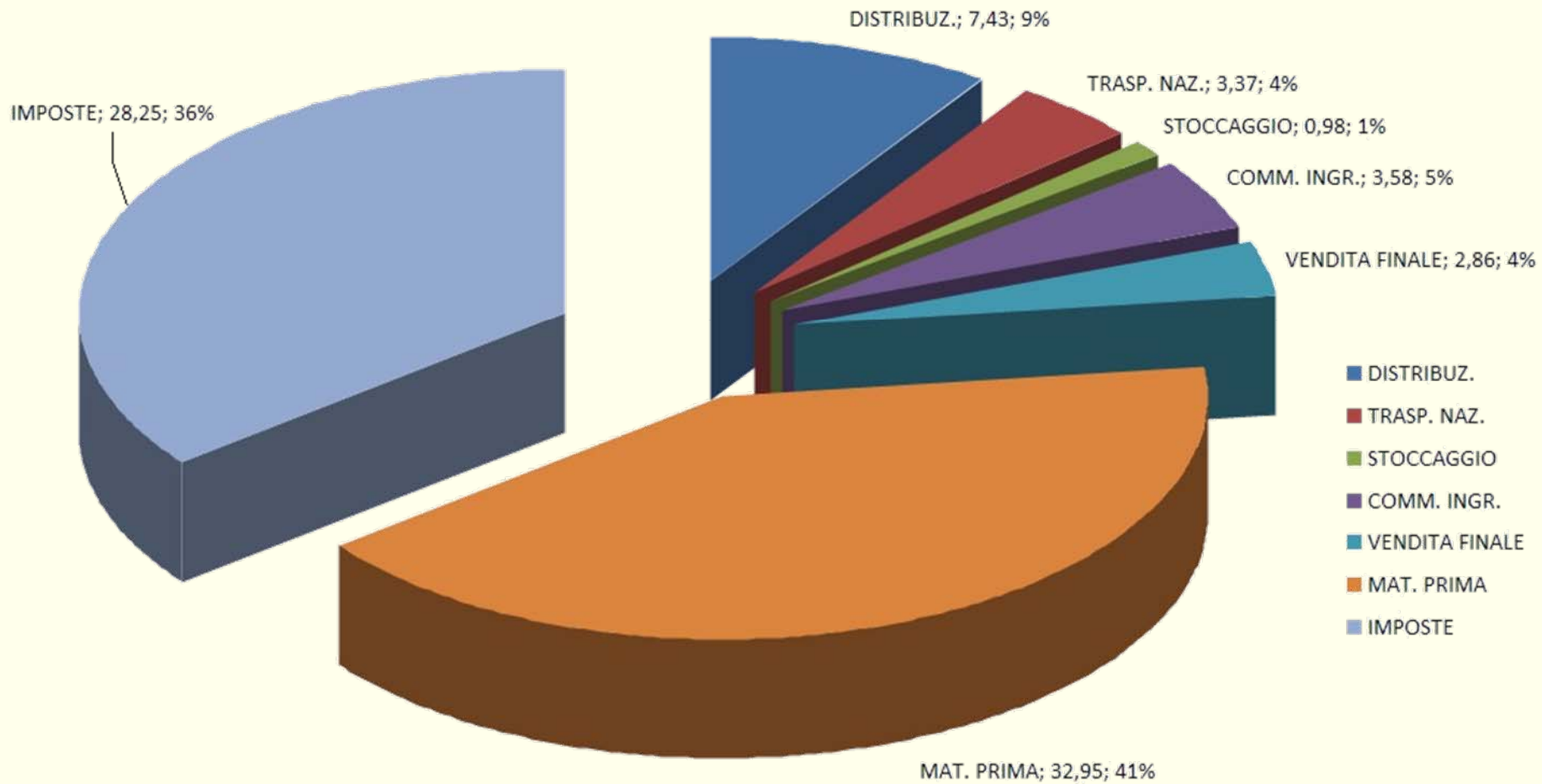


Andamenti normalizzati Costo Distribuzione e Costo Totale del Gas rispetto Inflazione (2001 base 100)



Punti di riconsegna GAS NATURALE Cambi di fornitore da parte dei clienti finali	NORD	CENTRO	SUD	ITALIA
<u>Situazione al 1° giugno 2008</u>				
Numero punti di riconsegna attivi - TOTALE classi di consumo Percentuale punti con almeno un cambio fornitore	11.864.630 4,0%	4.893.340 2,7%	3.520.520 2,4%	20.278.490 3,4%
Numero punti classe di consumo fino a 5.000 mc/anno Percentuale punti con almeno un cambio fornitore	11.501.800 3,6%	4.809.180 2,5%	3.492.920 2,4%	19.803.900 3,1%
Numero punti classe di consumo tra 5.000 e 200.000 mc/anno Percentuale punti con almeno un cambio fornitore	354.690 14,6%	82.060 15,2%	26.620 8,2%	463.370 14,3%
Numero punti classe di consumo oltre 200.000 mc/anno Percentuale punti con almeno un cambio fornitore	8.140 35,5%	2.100 36,2%	980 34,7%	11.220 35,6%
. <i>sub-classe consumi tra 0,2 e 2 milioni mc/anno</i>	<i>31,8%</i>	<i>31,4%</i>	<i>30,0%</i>	<i>31,6%</i>
. <i>sub-classe consumi tra 2 e 20 milioni mc/anno</i>	<i>51,6%</i>	<i>54,5%</i>	<i>49,7%</i>	<i>52,0%</i>
. <i>sub-classe consumi oltre 20 milioni mc/anno</i>	<i>67,1%</i>	<i>74,5%</i>	<i>55,3%</i>	<i>66,9%</i>

Composizione Prezzo del Gas per categorie (1° trimestre 2009)



Azienda di distribuzione

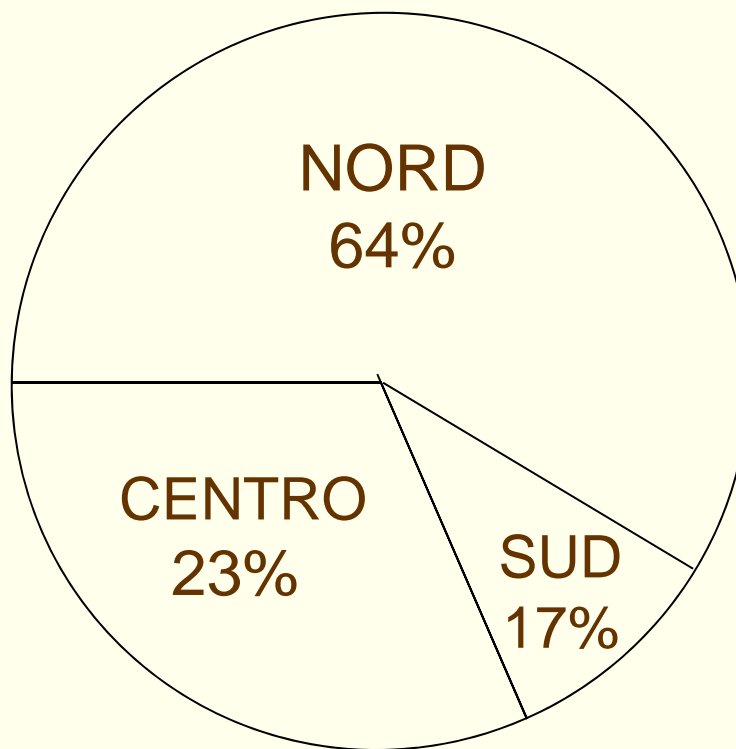
- Svolge un'attività di servizio pubblico
- Cura la manutenzione degli impianti e il rinnovamento della rete
- Mantiene un presidio per la sicurezza 24/24 h
- Interviene quando è chiamata dai cittadini

Le reti sono presenti in tutto il Paese

231.000 Km

Nel 1999 erano
182.000 Km

↓
+ 27%



Sono soggetti regolati

- Dal 1997 ad oggi la regolazione è intervenuta su tutte le attività
- Richiede elevati livelli di qualità e sicurezza
- Verifica che gli obblighi vengano rispettati



Aumento dei costi di gestione

La crisi ha chiarito che la sicurezza degli approvvigionamenti è al primo posto

Gas, dalla Russia blocco totale delle forniture

Il Messaggero, 8 gennaio 09

Gazprom taglia il gas all'Ucraina

Il Sole24Ore, 2 gennaio 09

Arriva il freddo e l'Ucraina taglia il gas russo all'Ue

Il Riformista, 7 gennaio 09

La crisi del gas colpisce l'Europa

Il Sole24Ore, 7 gennaio 09

Corriere della Sera, 7 gennaio 09

Gas, sfida Mosca-Kiev: tagli anche all'Italia

Art. 23 bis – Servizi Pubblici Locali

Le criticità per il gas

- Disciplina indistinta per settori diversi, quali gas, elettricità, rifiuti etc.
- Trasferimento ai Comuni della proprietà della rete
 - Nel gas, oltre l'80% della rete è di proprietà delle imprese
- Deroga all'affidamento esclusivamente con gara
 - Vengono reintrodotti affidamenti diretti a società miste, gestioni in house
- Impossibilità per i titolari di affidamenti ottenuti senza gara di partecipare alle gare per altri ambiti e servizi
- Gare multiservizi

Continui rimaneggiamenti del Decreto Letta

- 2000 → Decreto Letta (d.lgs. 164/00)
- 2004 → Legge Marzano (l.239/04)
- 2005 → Decreto Legge Milleproroghe (d.l. 273/05)
- 2006 → Disegno di legge Bersani (AS 691)
→ Disegno di legge Lanzillotta (AS 772)
- 2007 → Decreto Legge Fiscale (d.l. 159/07)
→ Legge Finanziaria per il 2008
- 2008 → Art. 23 bis – DL 112/08, convertito in L. 133/08

La manovra finanziaria per il 2008 (dicembre 2007)

Art. 46 bis

Individuazione dei criteri di gara
per l'affidamento del servizio



- Ministero dello Sviluppo Economico
- Ministero per gli Affari Regionali e le Autonomie Locali
- Autorità per l'energia elettrica e il gas

Determinazione degli ambiti
territoriali



Tempistica:

Entro tre mesi: definizione dei criteri per le gare

Entro un anno: individuazione dei bacini

Entro i successivi due anni: avvio delle gare

Decreto Letta: gara per periodi di 12 anni

Affidamento esclusivamente tramite gara

DURATA CONCESSIONI IN EUROPA

Regno Unito Indeterminata

Irlanda Indeterminata

Austria Indeterminata

Spagna Indeterminata

Francia 25 – 30 anni

Germania 20 anni

Italia max 12 anni

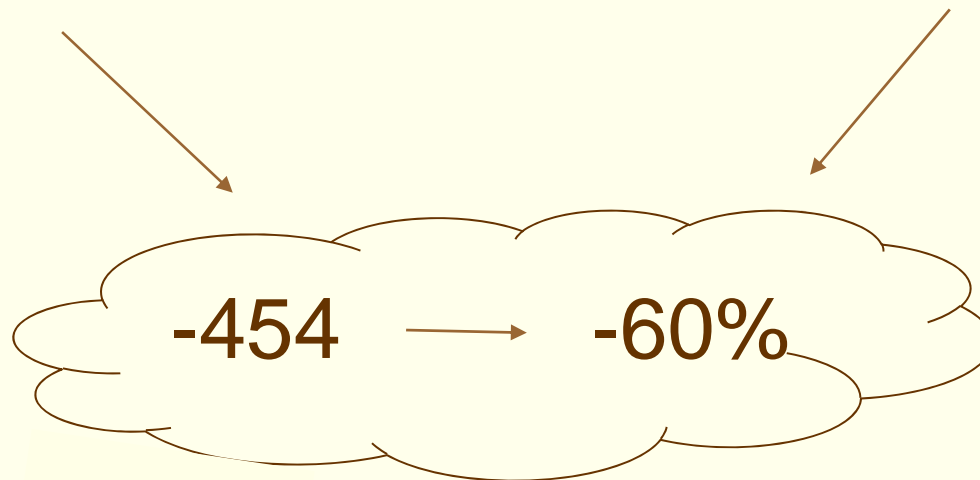
Focus sui distributori dopo il Decreto Letta

- 1999

- 2007

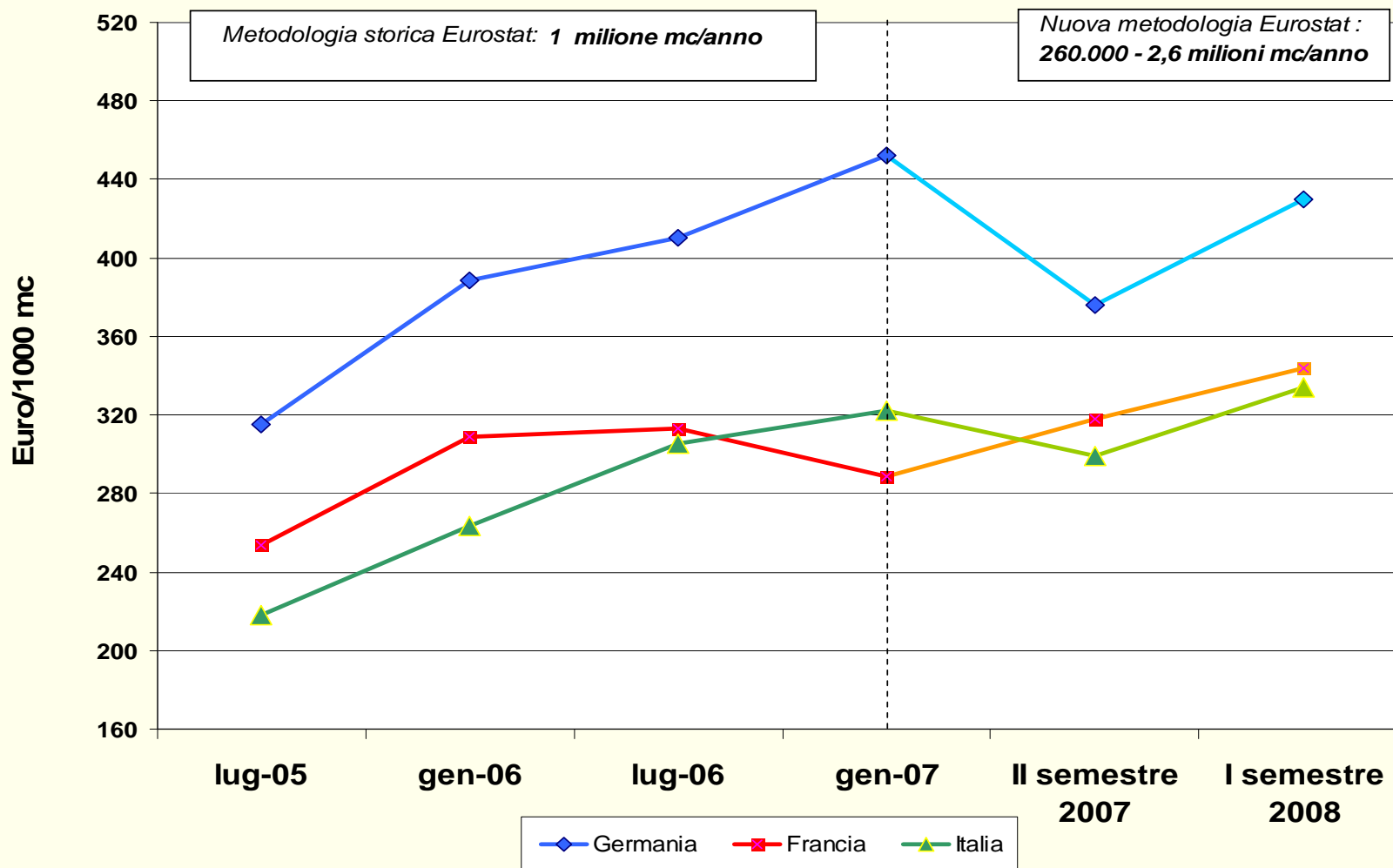
n. 750

n. 296



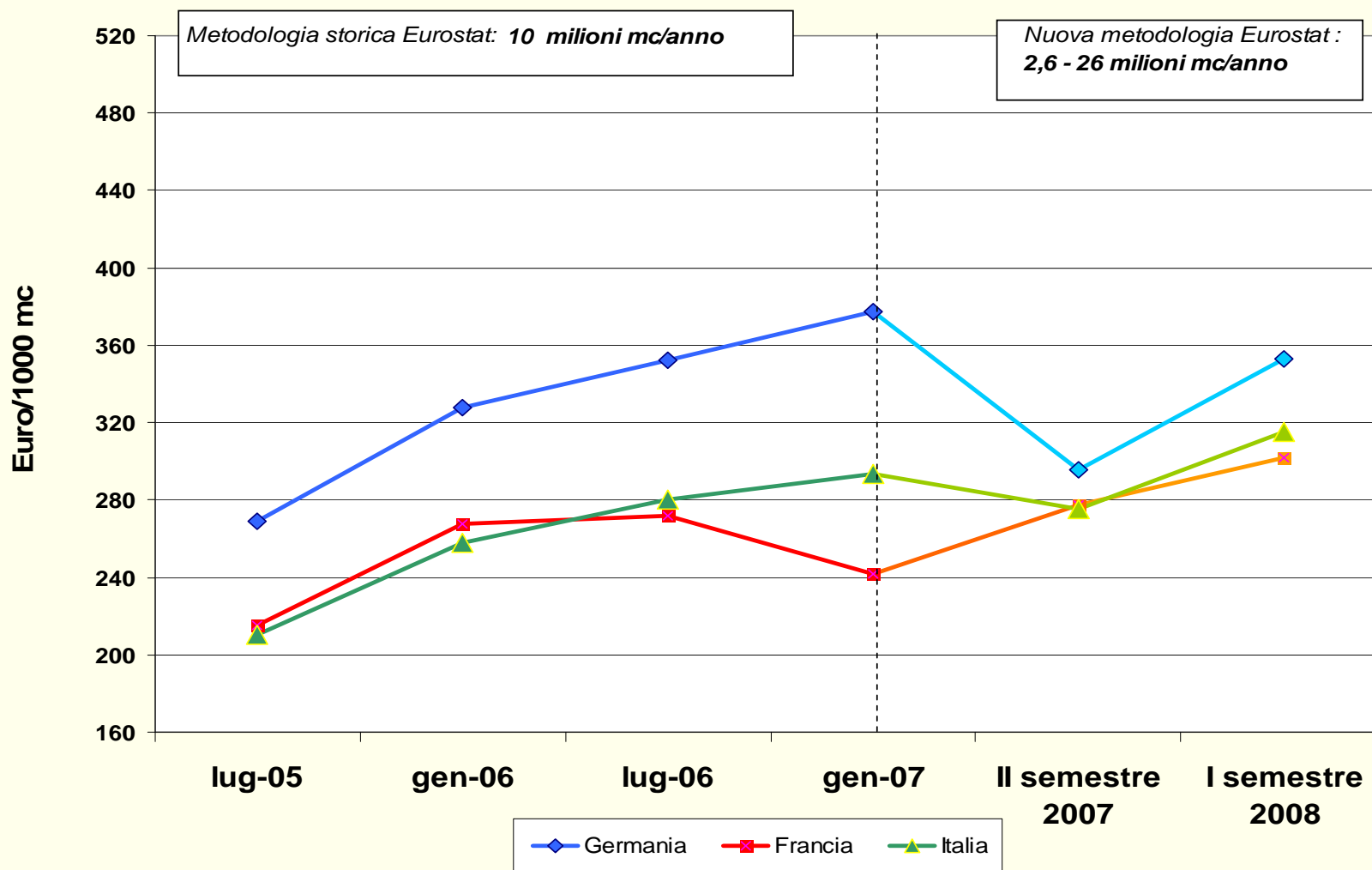
Evoluzione prezzi gas senza imposte - piccola industria

Elaborazioni su fonte Eurostat e dati Eni



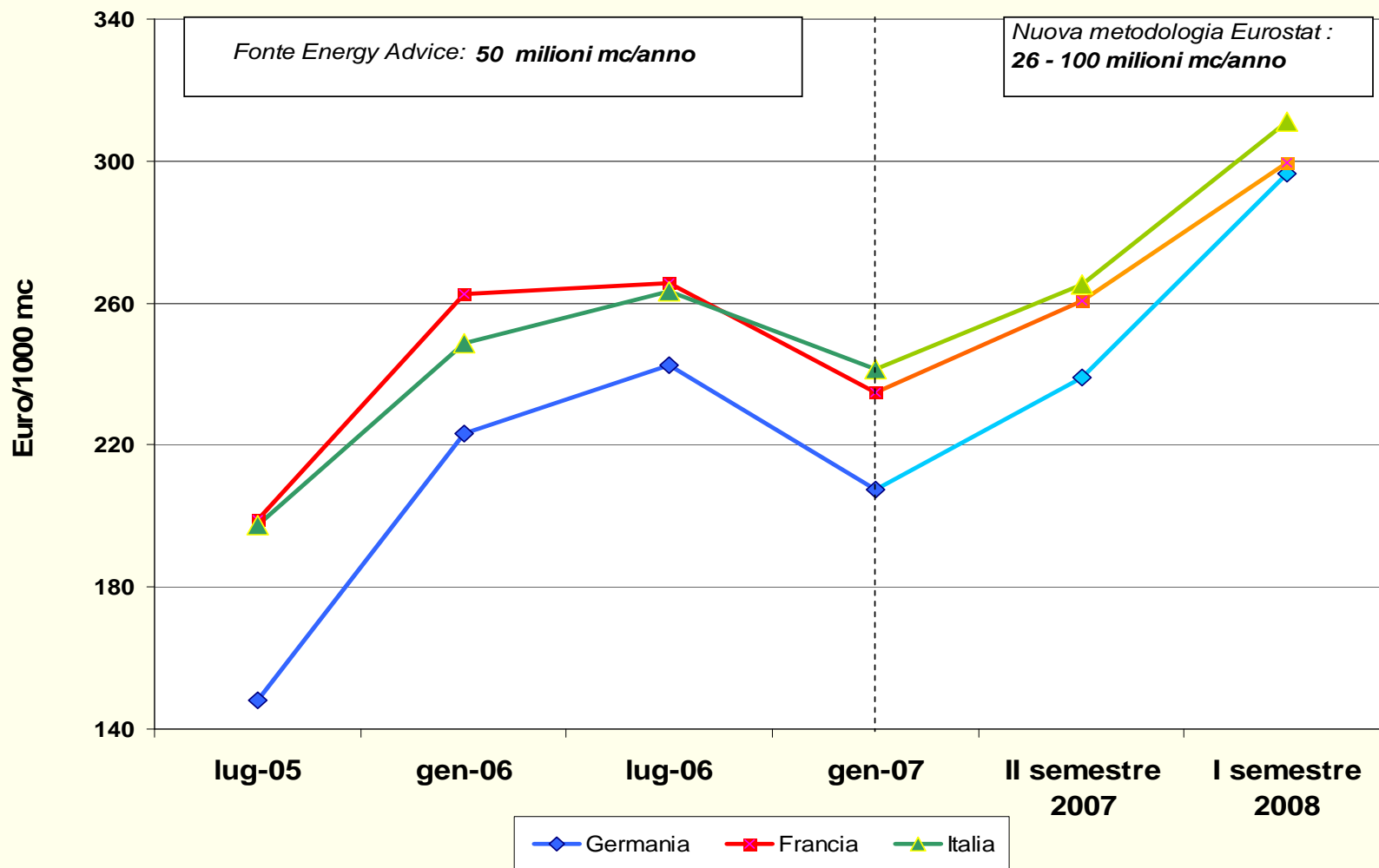
Evoluzione prezzi gas senza imposte - media industria

Elaborazioni su fonte Eurostat e dati Eni

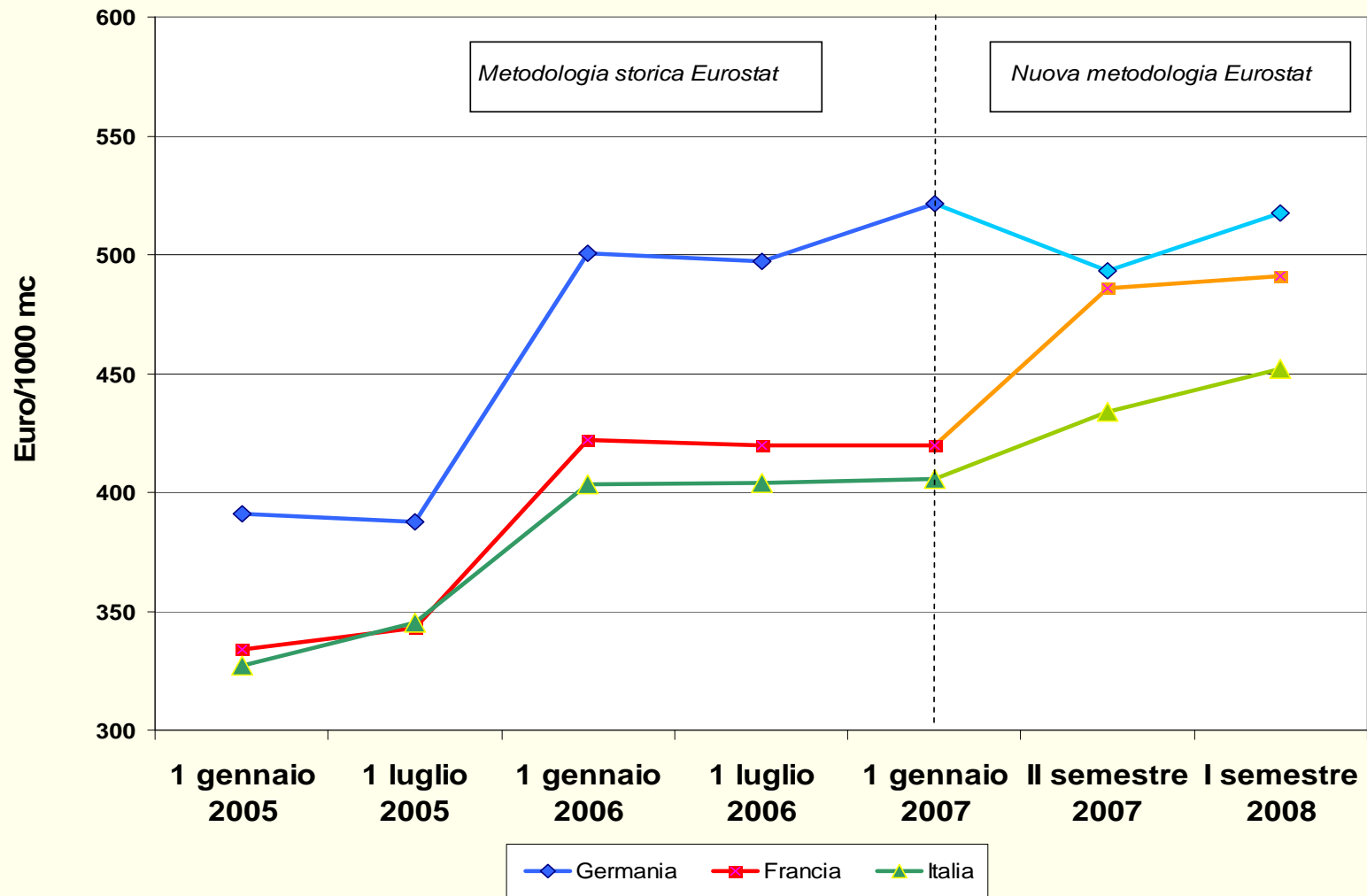


Evoluzione prezzi gas senza imposte - grande industria

Elaborazioni su fonte Eurostat e dati Eni



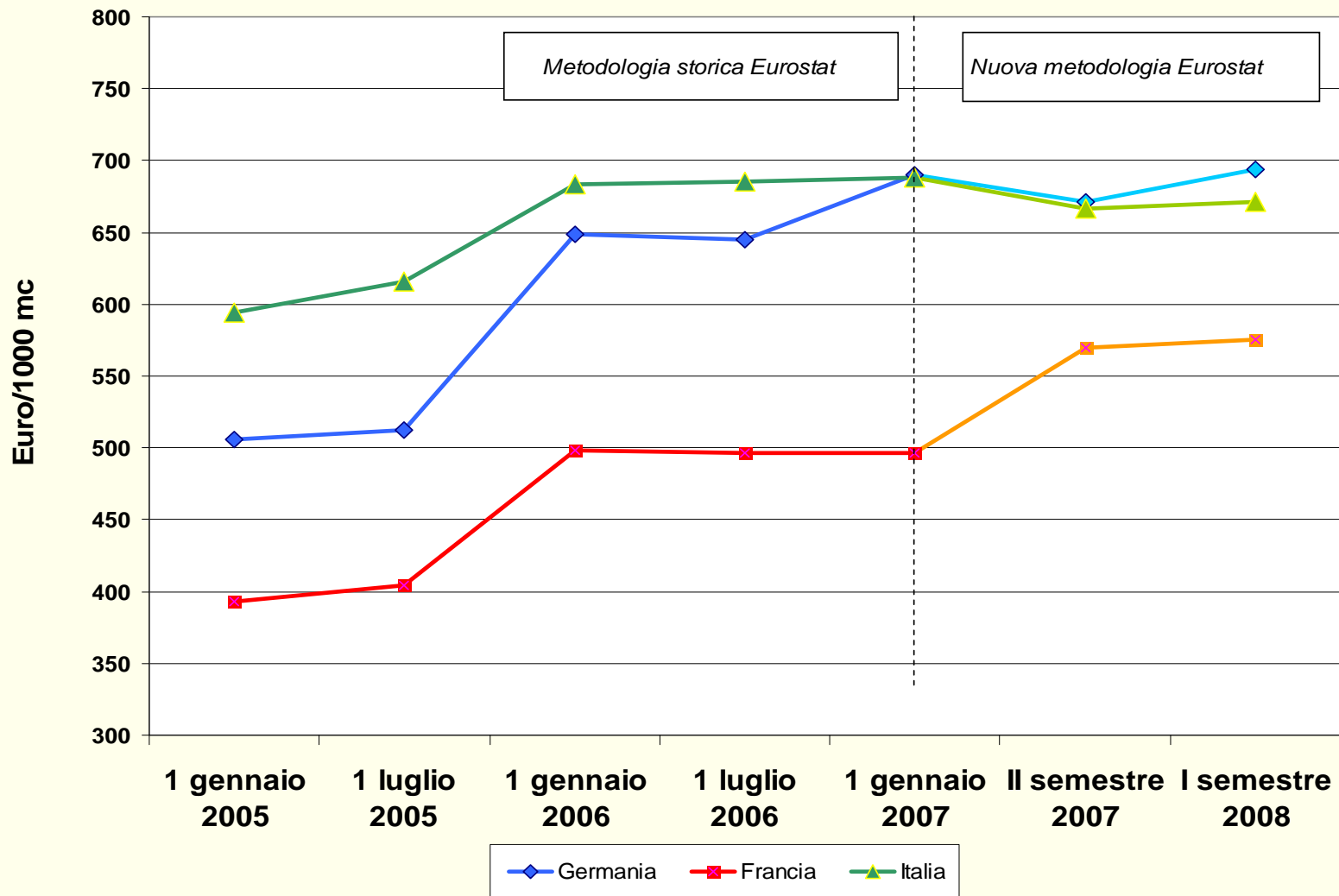
Evoluzione prezzi gas senza imposte - media civile (*) Elaborazioni su fonte Eurostat



(*) Media ottenuta pesando i diversi segmenti di mercato in funzione della loro rappresentatività nel mercato italiano

Evoluzione prezzi gas con imposte - media civile (*)

Elaborazioni su fonte Eurostat



(*) Media ottenuta pesando i diversi segmenti di mercato in funzione della loro rappresentatività nel mercato italiano